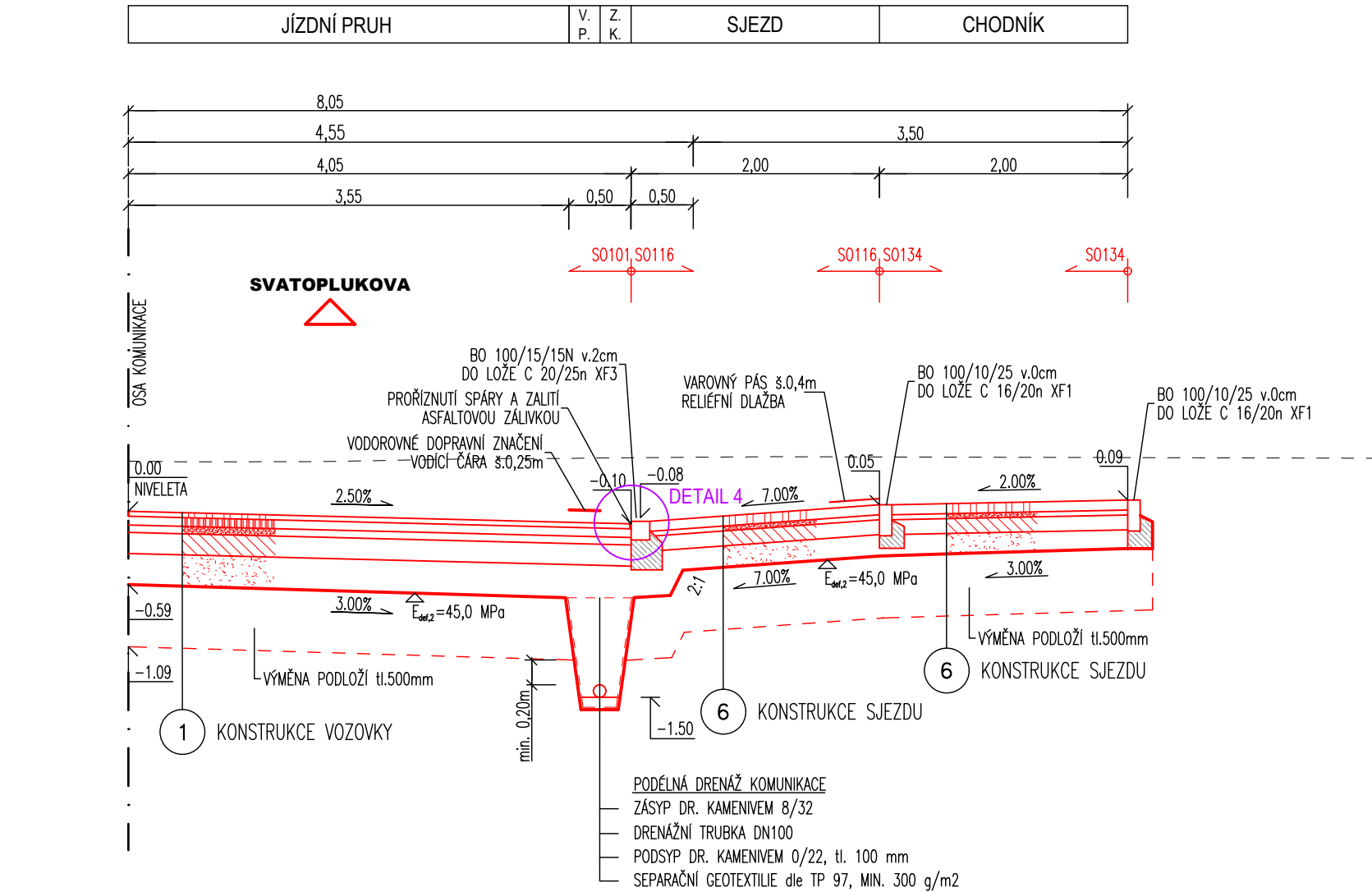


VZOROVÝ PŘÍČNÝ ŘEZ
M 1:50

VZOROVÝ ŘEZ SJEZDEM
ul. Markéty Kuncové

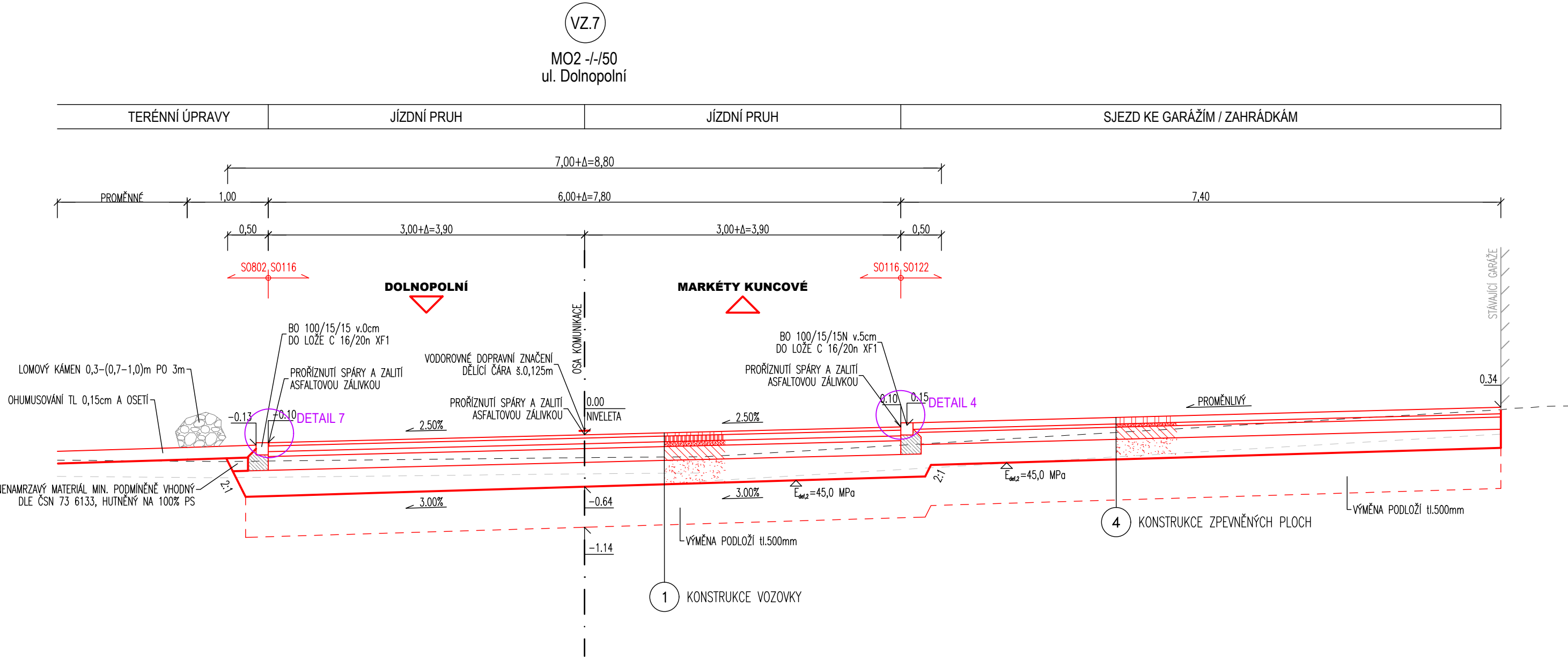


- 1 KONSTRUKCE VOZOVKY
(NÁVRHOVÁ ÚROVEŇ PORUŠENÍ II, TŘÍDA DOPRAVNÍHO ZATÍŽENÍ II, DO-N-3-II-PIII celková tloušťka min 590mm)
- | | | | |
|--|--------------------------------------|------------|----------------|
| ASFALTOVÝ KOBEREC MASTIXOVÝ | SMA 11S, PMB 45/80-65 | 40 mm | ČSN EN 13108-5 |
| SPJOJOVACÍ POSTŘÍK 0,3kg/m ² | PS-CP | | ČSN 73 6129 |
| ASFALTOVÝ BETON PRO LOŽNÉ VRSTVY | ACL 16S, PMB 25/55-60 | 70 mm | ČSN EN 13108-1 |
| SPJOJOVACÍ POSTŘÍK 0,3 kg/m ² | PS-CP | | ČSN 73 6129 |
| ASFALTOVÝ BETON PRO PODKLADNÍ VRSTVY | ACP 16S, 50/70 | 60 mm | ČSN EN 13108-1 |
| SMĚS STIEMĚNÁ CEMENTEM | SC C _{8/10} | 170 mm | ČSN 73 6124-1 |
| ŠTĚRKODRŤ | ŠD _A 32/63 G _E | min 250 mm | ČSN 73 6126-1 |
- CELKEM
+ VÝMĚNA PODLOŽÍ
+ TAHOVÉ SEPARAČNÍ GEOTEXTILIE 300g/m²
- min 590 mm
500 mm

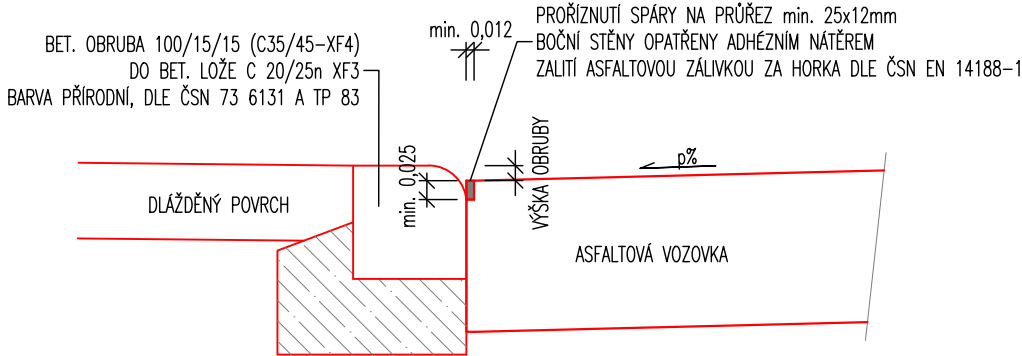
- 6 KONSTRUKCE SJEZDU
(NÁVRHOVÁ ÚROVEŇ PORUŠENÍ: D2, TŘÍDA DOPRAVNÍHO ZATÍŽENÍ: CH)
- | | | | |
|---|---------------------------------------|------------|---------------|
| DLAŽBA BETONOVÁ ZÁMKOVÁ 200/100/80 ŠEDÁ | DL | 80 mm | ČSN 73 6131 |
| LOŽE Z KAMENIVA | L 4/8 | 40 mm | ČSN 73 6126-1 |
| SMĚS STIEMĚNÁ CEMENTEM | SC C _{8/10} | 120 mm | ČSN 73 6124-1 |
| ŠTĚRKODRŤ | ŠD _A 16/32, G _E | min.150 mm | ČSN 73 6126-1 |
- CELKEM
+ VÝMĚNA PODLOŽÍ
+ TAHOVÉ SEPARAČNÍ GEOTEXTILIE 300g/m²
- min.390 mm
500 mm

POZN.: NA KONSTRUKČNÍCH VRSTVÁCH ZE SC MUSÍ BÝT PROVEDENA OPATŘENÍ PROTI VÝVOJI REFLEXNÍCH TRHLIN DO ASFALTOVÝCH VRSTEV OMEZENÍM JEJICH SMRŠTOVÁNÍ
OPRAVOU POJIVA (POMALU TUHNOUCÍ POJIVO) NEBO UVOLENÍM SMRŠTOVACÍCH NAPĚTÍ POJEZDY VRSTVY VIBRAČNÍM VÁLCEM V DOBĚ TVRDNUTÍ
NEBO VYTVOŘENÍM SMRŠTOVACÍCH TRHLIN VE VZDÁLENOSTECH DO 5 M (VLOŽKAMI, VIBRAČNÍM DISKEM, PRORÁZNUTÍM APOD.).
DLE ČSN 73 6124-1 ZMĚNA Z1-7.8-ZVLÁŠTNÍ OPATŘENÍ

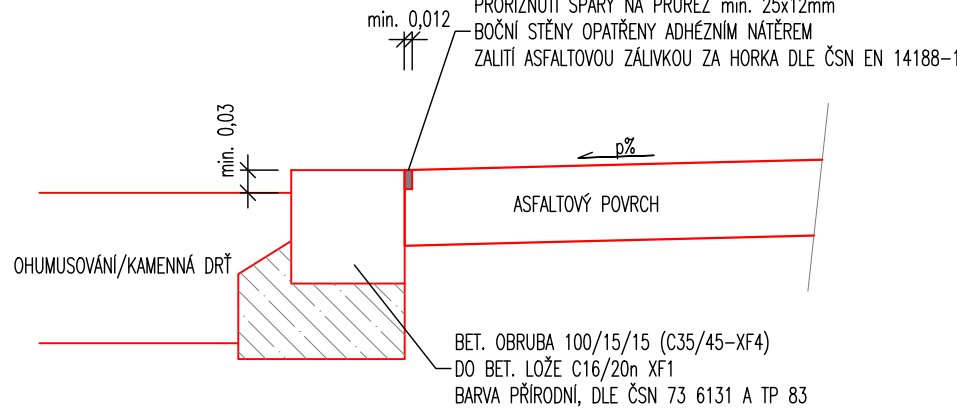
- 4 KONSTRUKCE ZPEVNĚNÝCH PLOCH
(NÁVRHOVÁ ÚROVEŇ PORUŠENÍ: D2, TŘÍDA DOPRAVNÍHO ZATÍŽENÍ: CH)
- | | | | |
|--|---------------------------------------|------------|---------------|
| DLAŽBA BETONOVÁ ZASAKOVACÍ 200/200/80 ŠEDÁ | DL | 80 mm | ČSN 73 6131-1 |
| KAMENNÁ DRŤ | L 4/8 | 40 mm | ČSN EN 13242 |
| ŠTĚRKODRŤ | ŠD _A 8/16, G _E | 150 mm | ČSN 73 6126-1 |
| ŠTĚRKODRŤ | ŠD _A 16/32, G _E | min.200 mm | ČSN 73 6126-1 |
- CELKEM
+ VÝMĚNA PODLOŽÍ
+ TAHOVÉ SEPARAČNÍ GEOTEXTILIE 300g/m²
- min.470 mm
500 mm



DETAIL 4, 1:10
(PODÉLNÁ SPÁRA MEZI BETONOVÝM PRVKEM A ASFALTOVOU VOZOVKOU)



DETAIL 7, 1:10
(PODÉLNÁ SPÁRA MEZI BETONOVÝM PRVKEM A DLÁŽDĚNÝCH/ASFALTOVÝM POVRCHEM)



SO 116 SJEZDY - MARKÉTY KUNCOVÉ NOVOSTAVBA

D.1

PDPS

SOUŘADNICOVÝ SYSTÉM S-JTSK; VÝŠKOVÝ SYSTÉM BPV

OBJEDNATEL	NOVÁ ZBROJOVKA, s.r.o. Vladislavova 1390/17, 110 00 Praha 1	NOVÁ ZBROJOVKA
------------	---	-------------------

HLAVNÍ PROJEKTANT	PK OSSENDORF s.r.o. Tomešova 1, 602 00 BRNO	PROJEKTOVÁ KANCELÁŘ OSSENDORF BRNO
HLAVNÍ INŽ. PROJEKTU	ING. NYKODYM	
VEDOUcí PROJEKTANT	ING. NOHEL	
ČÍSLO ZAKÁZKY	2020 204.9	

VEDOUcí PROJEKTANT	ZODP. PROJEKTANT	VYPRACOVAL	KONTROLOVAL	
ING. NOHEL	ING. NOHEL	BC. MACEK	ING. ŠTĚPÁNKOVÁ	
KRAJ:	JIHOMORAVSKÝ	KATASTRÁLNÍ ÚZEMÍ:	MALOMĚŘICE, ŽIDENICE, ZÁBRDOVICE, HUSOVICE	DATUM
STAVBA	DOPRAVNÍ NAPOJENÍ ULICE MARKÉTY KUNCOVÉ D.1 - STAVEBNÍ ČÁST			12 / 2023
				FORMÁT
				4 A4
				STUPĚŇ PD
				PDPS
				ČÍSLO ZAKÁZKY
				2020 204.9
				MĚŘÍTKO
				1:50
ČÁST PD	VZOROVÝ PŘÍČNÝ ŘEZ			ČÍSLO PŘÍLOHY
				04